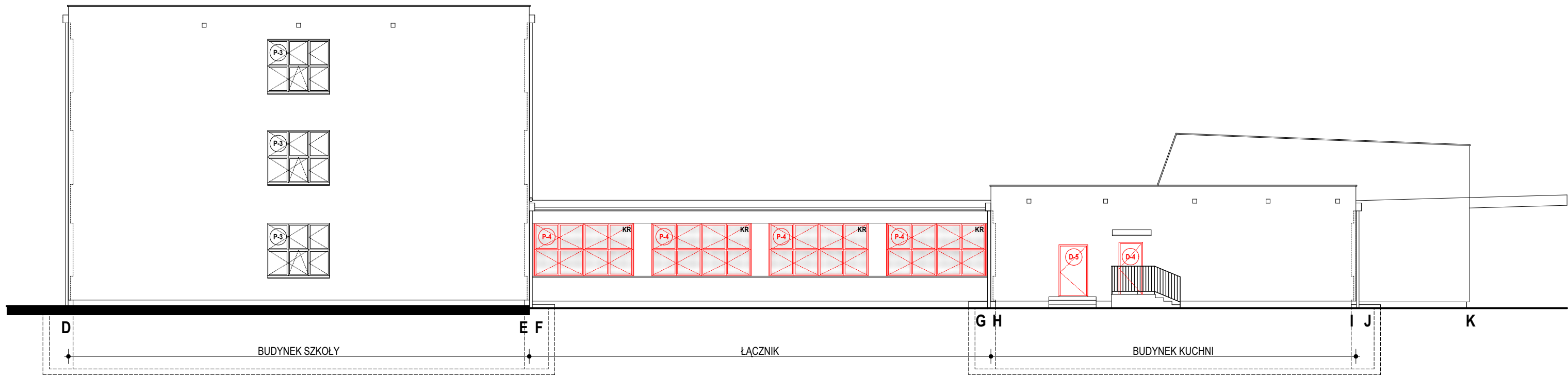
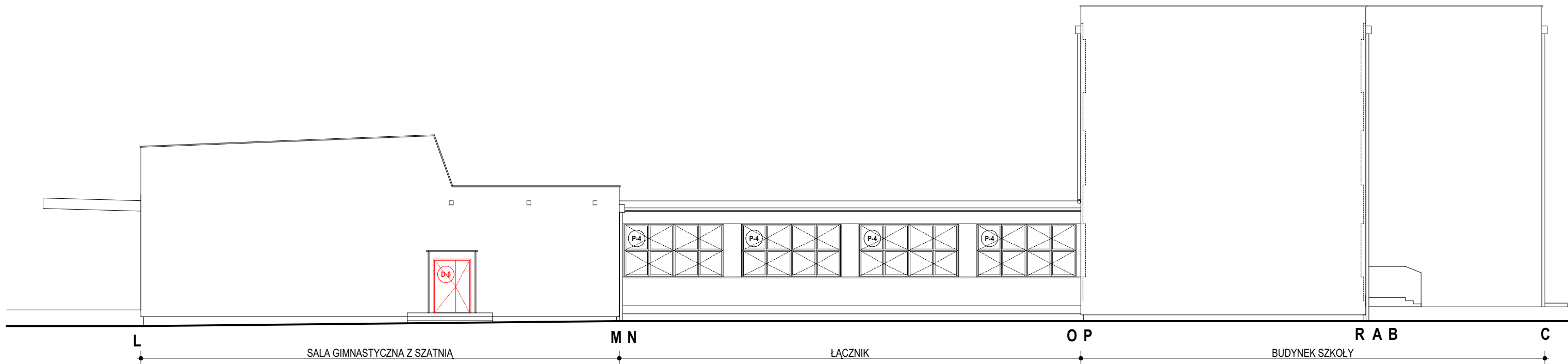




ELEVACJA FRONTOWA WSCHODNIA



ELEVACJA BOCZNA PÓŁNOCNA



ELEVACJA BOCZNA POŁUDNIOWA

LEGENDA

ELEMENTY BUDOWLANE	
	Istniejące okno
	Istniejące okno przeznaczone do wymiany
	Istniejące drzwi zewnętrzne
	Istniejące drzwi zewnętrzne przeznaczone do wymiany

Uwaga:
Wszystkie wymiary i ilości sprawdzić na placu budowy

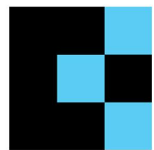
PROJEKT BUDOWLANY

Branża: architektura

Projektował:	nr upr.	specjaln.	podpis
Projektant:			
mgr inż. arch. Grzegorz Tkacz	16/10/SLOKK	architekt.	
Sprawdzający:			
mgr inż. arch. Tomasz Borkowski	141/SWOKK/ 2012	architekt.	
Opracował:			
mgr inż. arch. Piotr Łukasik			

PROJEKTPLUSARCHITEKCI
s.c. Grzegorz Tkacz, Tomasz Borkowski

Plac Krakowski 10, 41-800 Zabrze
tel/fax +48 32 235 22 99, 271 24 32, projektpluspl
NIP: 648 265 54 57, REGON 240835434



CAD: Archicad 21/PPA

Nazwa inwestycji:

Projekt wymiany stolarki okiennej oraz ślusarki drzwiowej
w budynku Miejskiej Szkoły Podstawowej nr 6
im. Królowej Jadwigi przy ul. Stefana Batorego 7 w Knurowie

Inwestor:
Miejska Szkoła Podstawowa nr 6
im. Królowej Jadwigi w Knurowie
ul. Stefana Batorego 7, 44-194 Knurów

Adres inwestycji:
ul. Stefana Batorego 7
44-194 Knurów

Nr działki:
1484/5

Nazwa rysunku:

ELEVACJE Cz.1

Data: marzec 2018
Format druku:
670x450

Skala:
1:150

Nr Rys.:
A-5

Kopowanie, powielanie i dokonywanie zmian w projekcie bez zgody autora zabronione. (Ustawa o prawie autorskim i prawach pokrewnych z dn. 04.02.1994r.) Udozgotowanie tylko jako wydruk w kolorze.